

T5 LED 灯管



本产品适用工厂、办公室、银行、医院、超市、地铁、学校以及其他需要高亮度且节能的室内照明场所

商用照明



产品特性

- 灯头类型 : G5
- 光源出光角度 : 120°
- 灯色 : 暖白(warm white) / 正白(neutral white)
冷白(cool white)
- 理论寿命 : 25,000 小时

光源

- 光源 : SMD Type
- 光通量 : 2 尺 - 1,050lm(12W) / 3 尺 - 1,350lm(16W)
4 尺 - 1,800lm(20W)
- 色温 CCT : 3000K / 4000K / 5700K / 6500K
- 演色性 CRI : >80

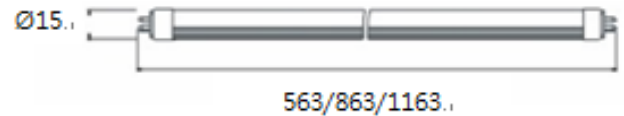
电源与安规认证

- 瓦数 : 2 尺 - 12W* / 3 尺 - 16W*
4 尺 - 20W*
- * 须搭配电子安定器(适用单回路管电流 [170mA max.](#))
- * [★]可调光型
- 认证 :



几何

- 灯体尺寸 : Ø15x563mm (2 尺) / Ø15x863mm (3 尺)
Ø15x1163mm (4 尺)



产品优势

- **可直接替换** : 可直接替换传统 T5 荧光灯管, 无须更改安装支架
- 更安全可靠 : 灯管采用内置恒流 IC 电源设计, 灯管恒流环境工作更安全可靠
- 具备信赖性 : 灯管电源采无电解电容设计可增加使用寿命

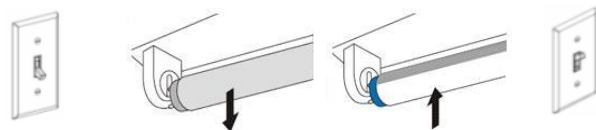
专利

- 中国 : 发明专利(证书号 : CN201410778275)
- 台湾 : 新型专利(证书号 : 第 M 477537)
- 美国 : 发明专利(送审中 申请号码 : 14195865)
- 韩国 : 新型专利(送审中 申请号码 : 2020140002296)

匹配种类

- 自激式电子安定器
- 它激式电子安定器(含预热型、调光型电子安定器)

安装说明



Step1.
关闭电源

Step2.
拆换灯管.

Step3.
开启电源

注意事项

- 任何安装需由合格技工执行, 为确保安全所有安装动作需确实完成.
- 在任何安装或维护动作前, 确认电源已先关闭.
- 确认灯具本体的完整性, 确保不会造成任何安全的疑虑.
- 安装过程中请勿摔落或撞击产品.
- 安装前须确认灯座含电子安定器