

T8 LED 燈管



本產品適用工廠、辦公室、銀行、醫院、超市、地鐵、學校以及其他需要高亮度且節能的室內照明場所

商用照明

-  嵌燈
-  AR111
-  球泡燈
-  燈管
-  MR16
-  平板燈

產品特性

- 燈頭類型：G13
- 光源出光角度：120°
- 燈色：暖白(warm white) / 正白(neutral white)
冷白(cool white)
- 理論壽命：25,000 小時

光源

- 光源：SMD Type
- 光通量：850lm (2 尺) & 1250lm (3 尺) & 1650lm (4 尺)
- 色溫 CCT：暖白 3000K / 正白 4000K
冷白 5700K / 6500K
- 演色性 CRI：>80

電源與安規認證

- 瓦數：2 尺 (9W) / 3 尺 (13.5W) / 4 尺 (18W)
- * 需搭配電子式安定器燈座使用
- 認證：



幾何

- 燈體尺寸：Ø28x580mm / Ø28x590mm (2 尺)
Ø28x895mm (3 尺) / Ø28x1198mm (4 尺)



產品優勢

- 可直接替換：可直接替換傳統 T8 螢光燈管(電子式安定器燈座)，無須更改安裝支架
- 更安全可靠：燈管採用內置恆流 IC 電源設計，燈管恆流環境工作更安全可靠
- 具備信賴性：燈管電源採無電解電容設計可增加使用壽命

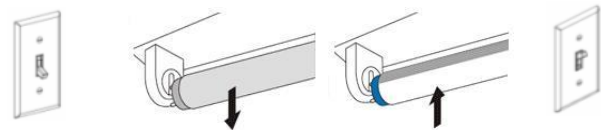
專利

- 中國：發明專利(證書號：CN201410778275)
- 台灣：新型專利(證書號：第 M 477537)
- 美國：發明專利(送審中 申請號碼：14195865)
- 韓國：新型專利(送審中 申請號碼：2020140002296)

匹配種類

- 自激式電子安定器
- 它激式電子安定器

安裝說明



Step1.
關閉電源

Step2.
拆換燈管.

Step3.
開啟電源

注意事項

- 任何安裝需由合格技工執行，為確保安全所有安裝動作需確實完成。
- 在任何安裝或維護動作前，確認電源已先關閉。
- 確認燈具本體的完整性，確保不會造成任何安全的疑慮。
- 安裝過程中請勿摔落或撞擊產品。
- 安裝前須確認燈座含電子安定器