

T8 LED 燈管



本產品適用工廠、辦公室、銀行、醫院、超市、地鐵、學校以及其他需要高亮度且節能的室內照明場所

商用照明

-  嵌燈
-  AR111
-  球泡燈
-  燈管
-  MR16
-  平板燈

產品特性

- 燈頭類型：G13
- 光源出光角度：270°
- 燈色：暖白(warm white) / 正白(neutral white)
冷白(cool white)
- 理論壽命：25,000 小時

光源

- 光源：SMD Type
- 光通量：850lm (2 尺) & 1650lm (4 尺)
- 色溫 CCT：暖白 3000K / 正白 4000K
冷白 5700K / 6500K
- 演色性 CRI：>80

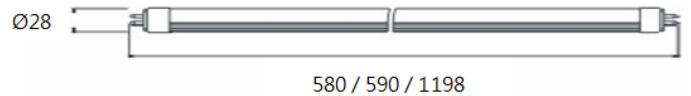
電源與安規認證

- 瓦數：2 尺 (8W) / 4 尺 (16W)
- 輸入電壓：AC100~240V
- 電源頻率：50~60 Hz
- 功率因素：>0.9
- 認證：



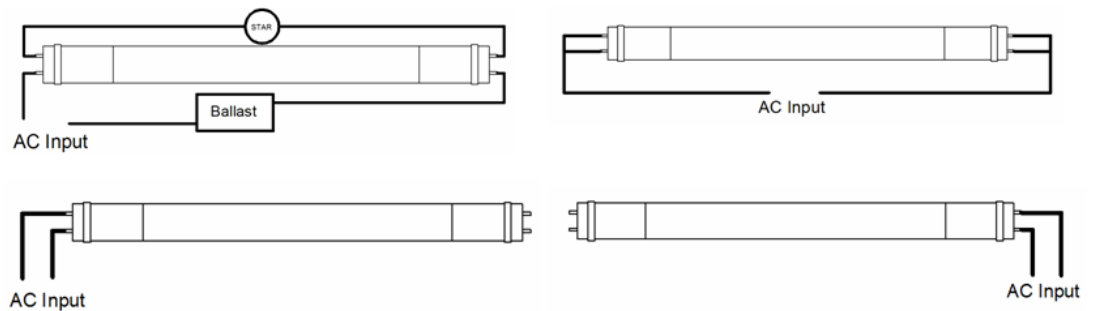
幾何

- 燈體尺寸：Ø28x580mm / Ø28x590mm (2 尺)
Ø28x1198mm (4 尺)

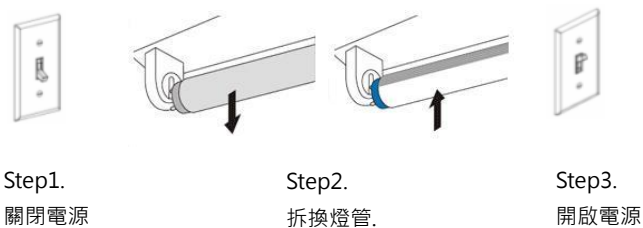


供電模式種類

- 單端供電
- 雙端供電
- 電感整流器供電
- 啟動器可不需拔除



安裝說明



注意事項

- 任何安裝需由合格技工執行，為確保安全所有安裝動作需確實完成。
- 在任何安裝或維護動作前，確認電源已先關閉。
- 確認燈具本體的完整性，確保不會造成任何安全的疑慮。
- 安裝過程中請勿摔落或撞擊產品。
- 可使用T8空台燈具或T8含電感整流器之燈具
- T8電感啟動器可拔除亦可不需拔除